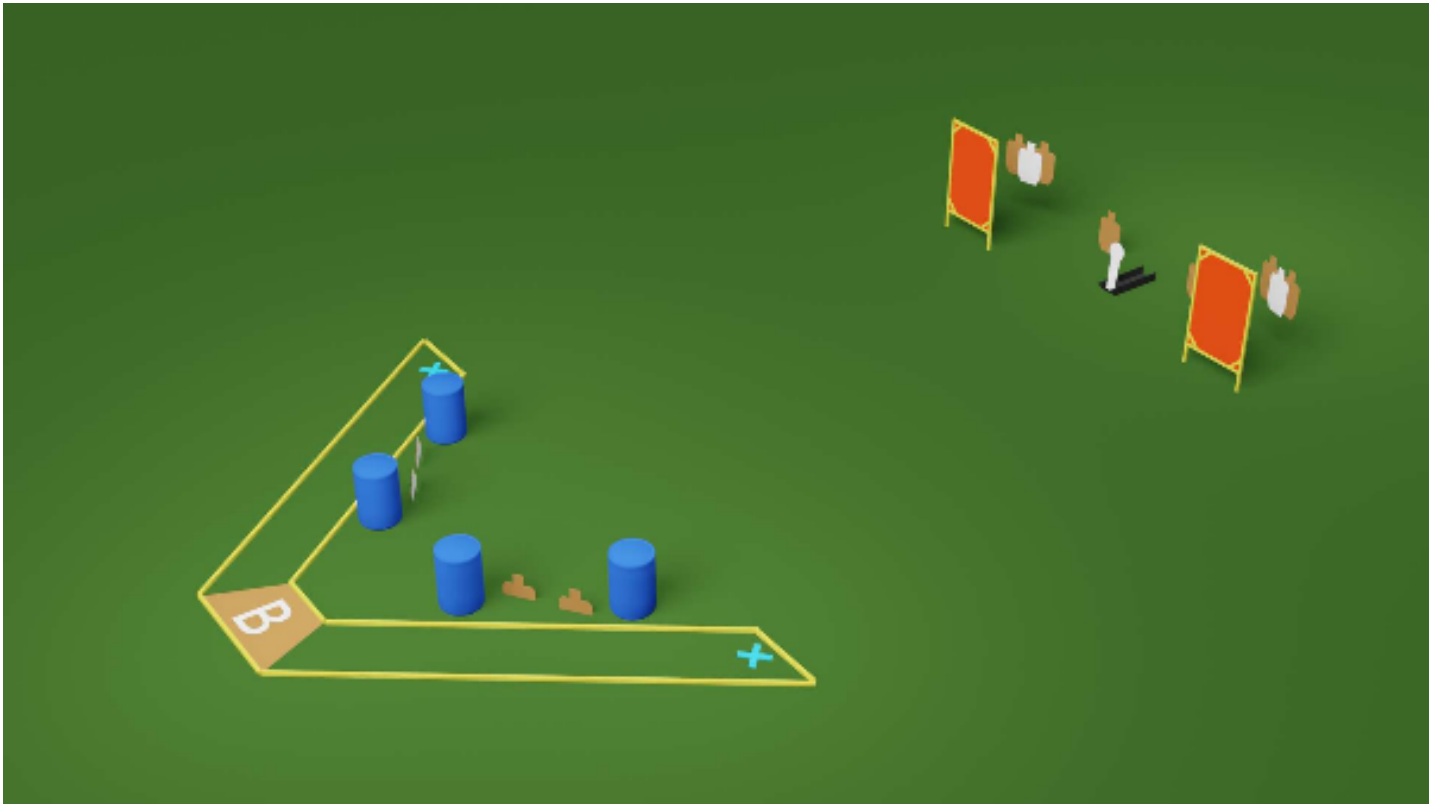


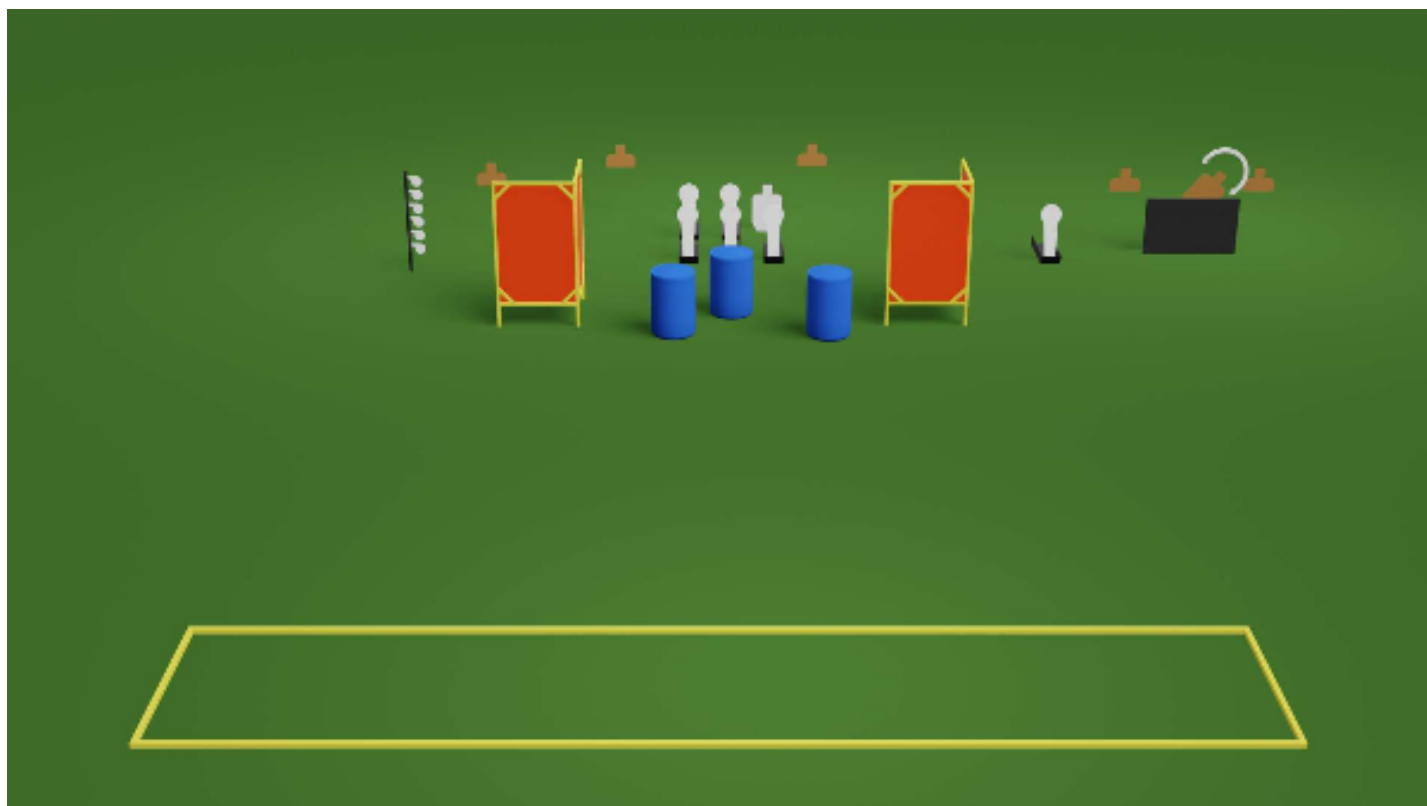
1. V niin kuin verikosto



CoF	Unlimited - Medium	Points	110 p
Targets	10 paper, 1 popper, (with 1 10p), Total 11 targets	Min rounds	21
Firearm	Handgun	Match-%	14.97%

Procedure	Alueen B läpi kulkiessä täytyy kaataa etenemisen estävä popperi. Amet 1-20m.
Starting position	Lähtö jommasta kummasta haarasta.
Firearm ready condition	Ladattu, varmistettu, kotelossa.
Start on	Äänimerkistä
Stop on	Viimeiseen laukaukseen
Penalties	Rangaistukset viimeisimmän sääntökirjan mukaan. Vallin yli ammuttu laukaus johtaa hylkyyn.
Safety angles	Merkitty maastoon.
Setup notes	

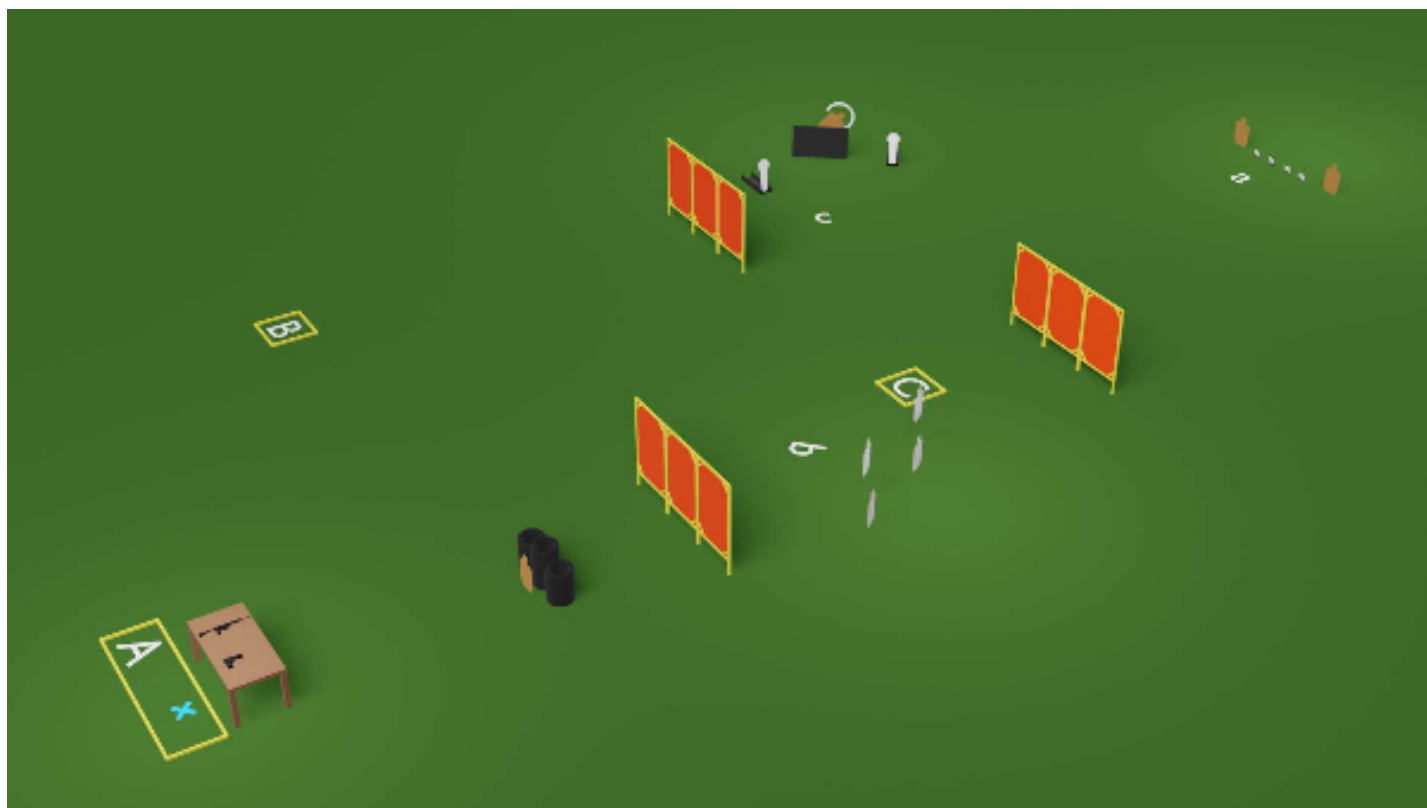
2. Raudan puutetta



CoF	Unlimited - Medium	Points	125 p
Targets	6 paper, 6 popper, 6 plates, 1 no-shoot, (with 1 10p), Total 18 targets	Min rounds	24
Firearm	Handgun	Match-%	17.01%

Procedure	Dueling treehin / plateihin riittää osuma. Amet 8-15m.
Starting position	Vapaasti alueelta.
Firearm ready condition	Ladattu, varmistettu, kotelossa.
Start on	Äänimerkistä
Stop on	Viimeiseen laukaukseen.
Penalties	Rangaistukset viimeisimmän sääntökirjan mukaan. Vallin yli ammuttu laukaus johtaa hylkyyn.
Safety angles	Merkitty maastoon.
Setup notes	

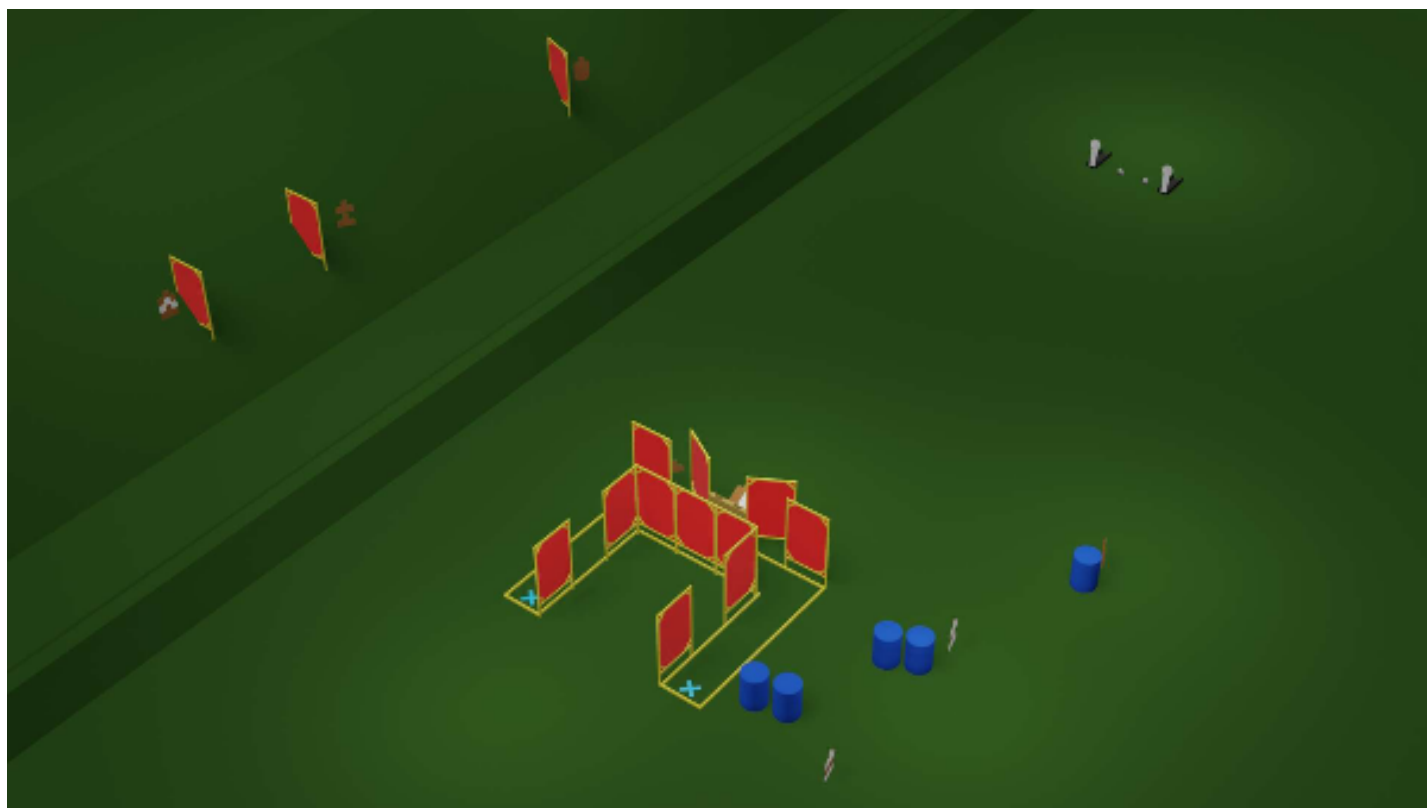
3. Keskeytynyt testi



CoF	Unlimited - Medium	Points	110 p
Targets	7 paper, 1 disappearing/bonus, 2 popper, 4 plates, Total 14 targets	Min rounds	20
Firearm	Handgun, Rifle	Match-%	14.97%

Procedure	Ammutaan ensin testiase tyhjäksi, asetetaan se merkittyyn laskupaikkaan ja jatketaan suoritusta omalla kiväärillä. Alueelta A kohteet a:ssa, B:stä b:n ja C:stä c:n. Amet 7-40m.
Starting position	Merkityltä paikalta
Firearm ready condition	Kivääri pöydällä, lipas kiinni, pesä tyhjä
Start on	Äänimerkistä
Stop on	Viimeiseen laukaukseen
Penalties	Rangaistukset viimeisimmän sääntökirjan mukaan. Vallin yli ammuttu laukaus johtaa hylkyyn.
Safety angles	90/90/90
Setup notes	

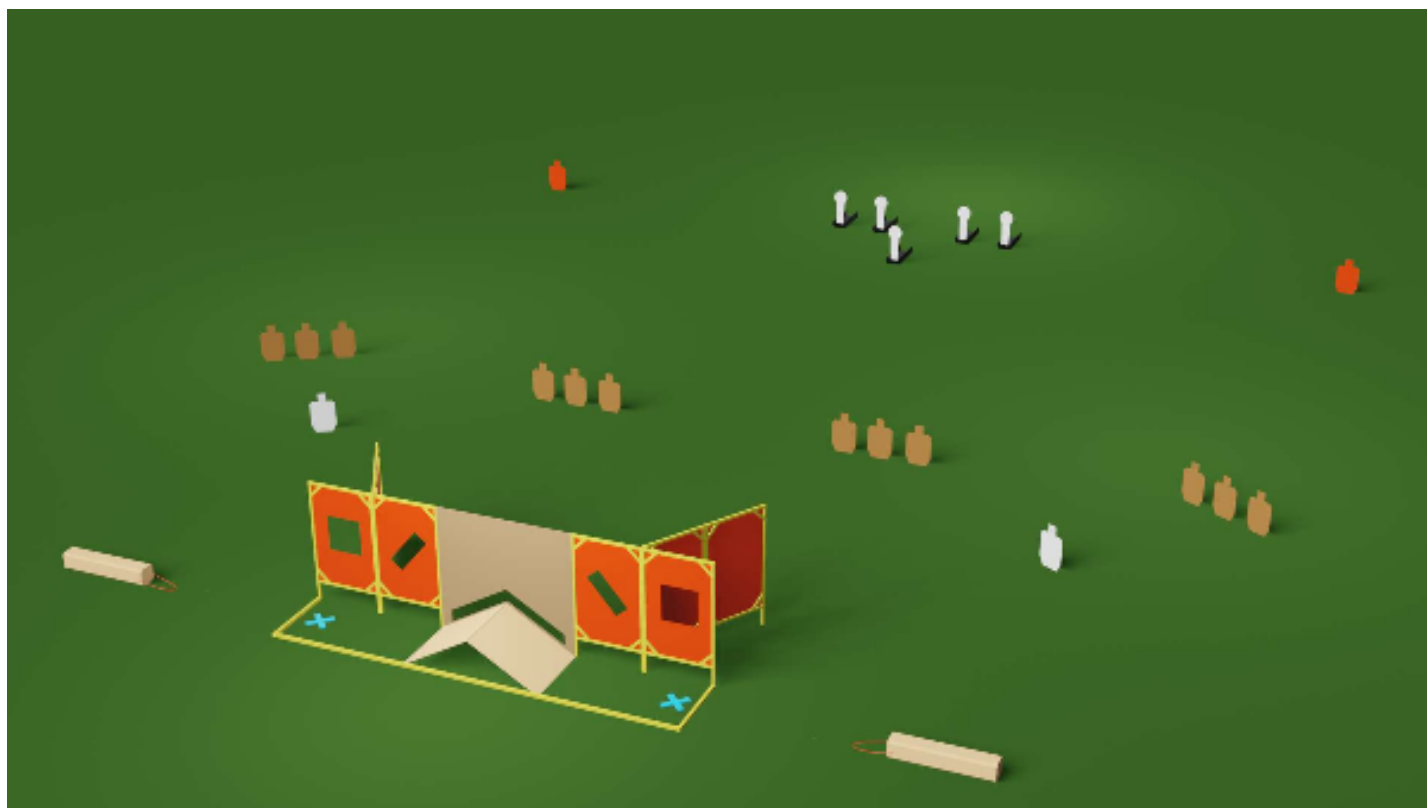
4. Tee uukkari



CoF	Unlimited - Long	Points	160 p
Targets	14 paper, 2 popper, 2 plates, Total 18 targets	Min rounds	32
Firearm	Rifle	Match-%	21.77%

Procedure	Etupenkalla olevat popperit ja pleiitit saa ampua ainoastaan etuseinän keskimmäisestä aukosta. Amet 2-45m.
Starting position	Jommalta kummalta merkityltä paikalta
Firearm ready condition	Ladattu, varmistettu, perä olkapäätä vasten 45 asteen kulmassa
Start on	Äänimerkistä
Stop on	Rangaistukset viimeisimmän sääntökirjan mukaan. Sivu / takavallin yli ammuttu laukaus johtaa hylkäykseen. Kaikki rakenteet ovat läpäisemättömiä, ellei erikseen merkitty. Kaikki liikkuminen ja ampuminen tulee tapahtua rajatulla alueella. Rajatun alueen ulkopuolelta ammuttu laukaus tuo -10 pisteen toimintavirheen / laukaus. Tuomarialueelle meneminen tuo -20 toimintavirhettä. Pleittien ja popperien ampuminen muualta, kuin etuseinän keskimmäisestä aukosta tuo -10 pisteen toimintavirheen / laukaus.
Penalties	
Safety angles	90/90/90
Setup notes	

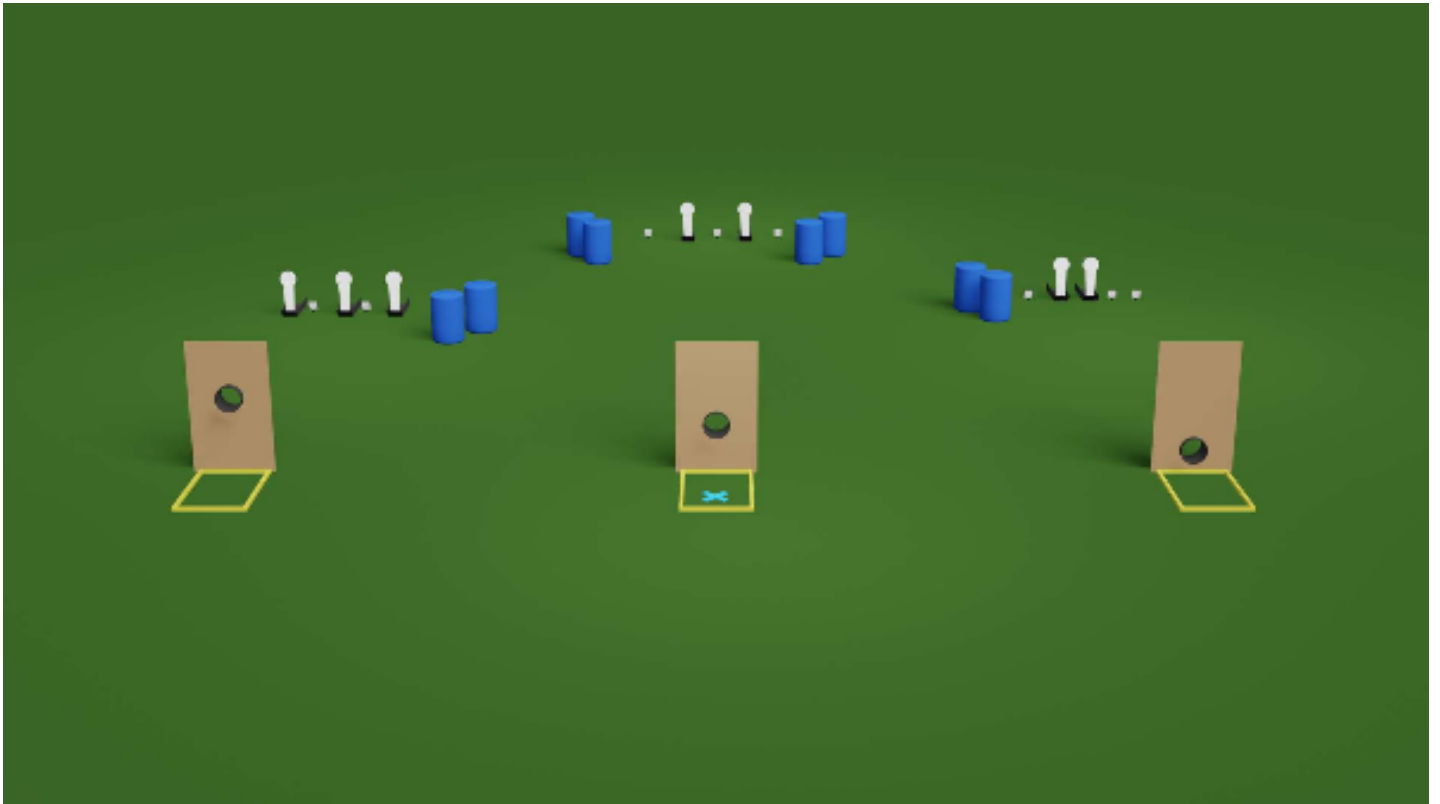
5. Puolustusasema



CoF	Unlimited - Long	Points	155 p
Targets	12 paper, 5 popper, 2 plates, 2 no-shoot, Total 19 targets	Min rounds	31
Firearm	Rifle	Match-%	21.09%

Procedure	Äänimerkistä pelastetaan kaveri ja vedetään tämä rikelinjan yli, jonka jälkeen ammutaan taulut aukoista. Poppereita ammutaan vain keskimmäisestä aukosta. Amet 20-90m.
Starting position	Jommasta kummasta päädyistä merkityltä paikalta
Firearm ready condition	Kiväärin lipas kiinni, pesä tyhjänä, merkityllä paikalla
Start on	Äänimerkistä
Stop on	Viimeiseen laukaukseen
Penalties	Rangaistukset viimeisimmän sääntökirjan mukaan. Vallin yli ammuttu laukaus johtaa hylkyyn. 10p toimintavirhe taistelutoverin evakuoimatta jättämisestä. 10p toimintavirhe jos toveria ei vedetä rikelinjan yli.
Safety angles	90/90/90
Setup notes	

6. Putkinäkö



CoF	Unlimited - Medium	Points	75 p
Targets	7 popper, 8 plates, Total 15 targets	Min rounds	15
Firearm	Shotgun	Match-%	10.20%

Procedure	Ammutaan maalit laatikoista, putkien läpi. Amet 8-15m.
Starting position	Keskimmäisestä laatikosta, aseensa perä olkapäätä vasten, 45 asteen kulmassa.
Firearm ready condition	Ladattu ja varmistettu
Start on	Äänimerkistä
Stop on	Viimeiseen laukaukseen
Penalties	Rangaistukset viimeisimmän sääntökirjan mukaan. Vallin yli ammuttu laukaus johtaa hylkyy.
Safety angles	Merkitty maastoon.
Setup notes	